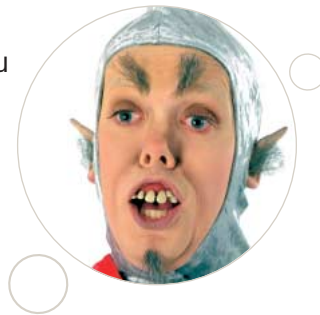


Alþjóðlegu merkjaflöggin

Hér eru öll alþjóðlegu merkjaflöggin sem tákna stafrófið, þau eru kölluð einsstafsmerki. Hvert merki táknar jafnframt ákveðna athöfn eða setningu. Stafurinn A þýðir til dæmis: *Kafari utanborðs*.



Hvað stendur hérna?



Hvernig lítur nafnið þitt út ef þú skrifar það með einsstafsmerkjum?

Merkjaminnisleikur geimálfarsins

Til að leggja þessi tákn á minnið getur þekkurinn farið í merkjaminnisleikinn sem geimálfurinn fann upp. Það er aldrei að vita nema leikurinn eigi eftir að bjarga einhverjum seinna meir.



Leiklýsing:

1. Þátttakendum skipt í fjögurra manna hópa.
2. Jarðmerkin teiknuð á blöð sem eru brotin saman og sett í hrúgu. Einn miði dreginn og lesið hvað jarðmerkið þýðir.
3. Hóparnir leggjast og mynda merkið með líkamanum. Sá hópur sem er síðastur að mynda merkið er úr leik.
4. Næsta merki er dregið og leikurinn endurtekinn þar til einn hópur stendur eftir sem vinningslið.

